

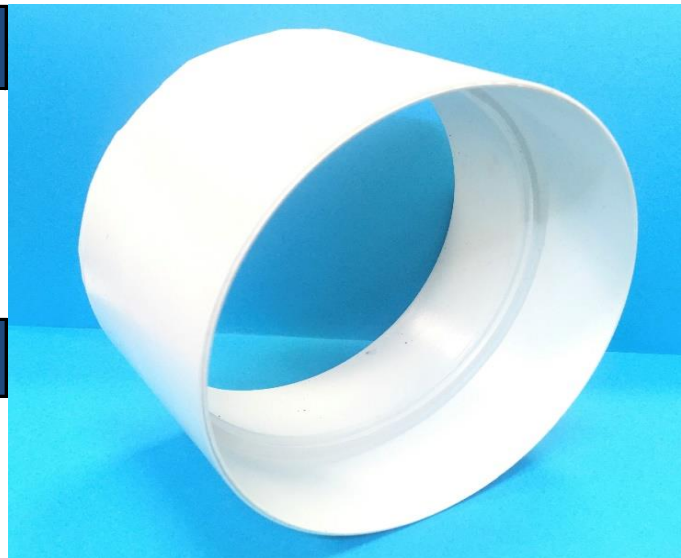


Características generales COPLE , para uso sanitario conexión de PVC.

Cuerpo Inyectado en una Sola Píeza, Color blanco

Las Conexiones se Encuentran Disponibles en Diámetros: 1 ½", 2", 3", 4", 6", 8" (37mm, 50mm, 75mm, 110mm, 160mm, 200mm)

Figuras: COPLE



Aplicaciones de COPLE , para uso sanitario

Se utiliza para Sistemas Sanitarios.

Flexible, La Tubería de PVC Soporta las Deformaciones Propias Mayor Vida útil. No se ve Afectada por la Agresividad de los Suelos, no Permite la Entrada de Raíces y las Sustancias Propias de un Alcantarillado Sanitario no la Atacan.

Características tecnicas especificas de COPLE conexión uso sanitario

Diámetro Nominal (mm)	Tipo	Color	Material	Serie	Piezas	Peso	
						g	Lb
37	COPLE	BLANCO	PVC	sanitario	1		
50	COPLE	BLANCO	PVC	sanitario	1	19	
75	COPLE	BLANCO	PVC	sanitario	1	31	
110	COPLE	BLANCO	PVC	sanitario	1	92	
160	COPLE	BLANCO	PVC	sanitario	1	161	

200	COPLE	BLANCO	PVC	sanitario	1		
-----	-------	--------	-----	-----------	---	--	--